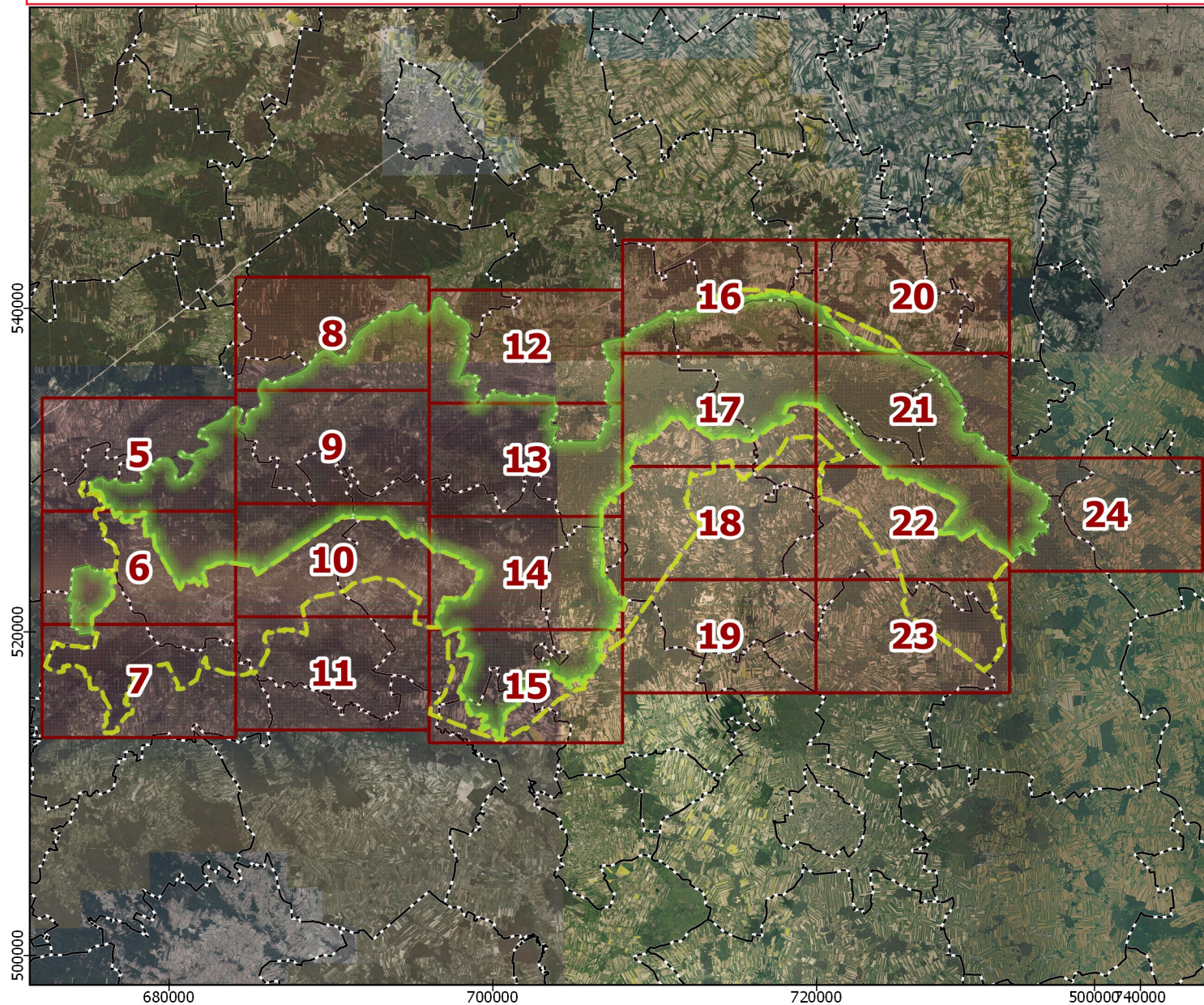







**Załącznik nr 2 do Uchwały nr Sejmiku Województwa Mazowieckiego z dniar.
w sprawie Nadbużańskiego Parku Krajobrazowego położonego na terenie powiatów: sokołowskiego,
węgrowskiego, pułtuskiego, wołomińskiego, łosickiego, siedleckiego i Ostrów Mazowiecka**



**Nadbużański
Park Krajobrazowy**

Mapa poglądowa (2/3)

-  Granica Nadbużańskiego Parku Krajobrazowego
-  Otulina Nadbużańskiego Parku Krajobrazowego
-  Granice arkuszy
-  Granice gmin
-  Ortofotomapa

Skala:

0 5 10 km



Liczba arkuszy: 20/34
Data sporządzenia map:
12.11.2020 r.

Dane referencyjne:

Ewidencja Gruntów i Budynków
(Powiatowy Ośrodek Dokumentacji
Geodezyjnej i Kartograficznej
w Ostrowi Mazowieckiej, Sokołowie
Podlaskim, Węgrowie i Wołominie)
Ortofotomapa
(Główny Urząd Geodezji
i Kartografii)
Aktualność danych: 2020 r.

Państwowy Układ Współrzędnych
Geodezyjnych PL-1992 (EPSG:
2180)